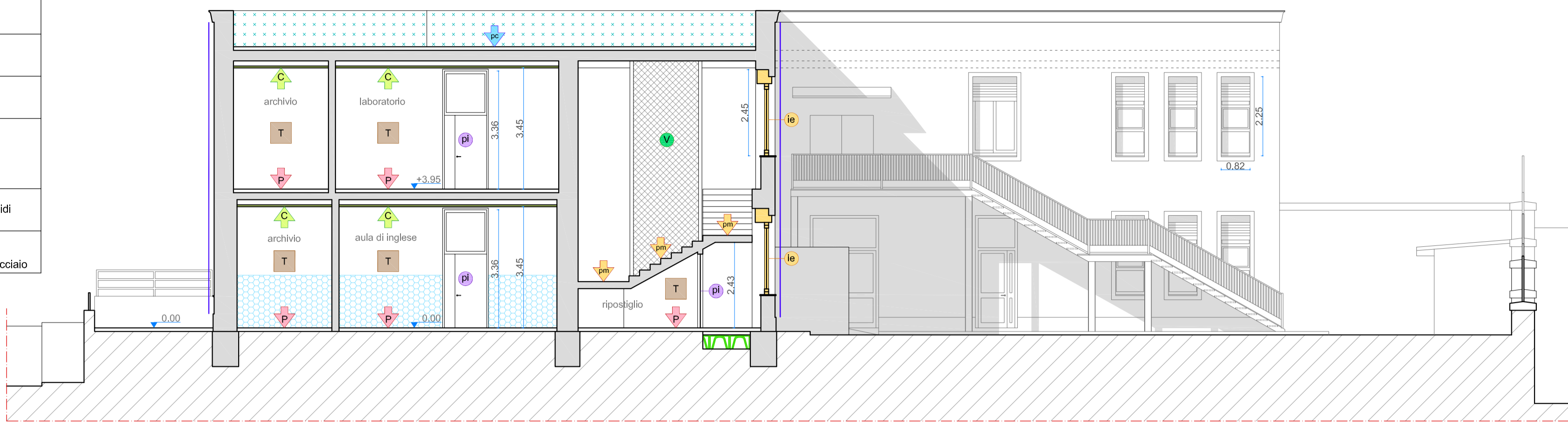


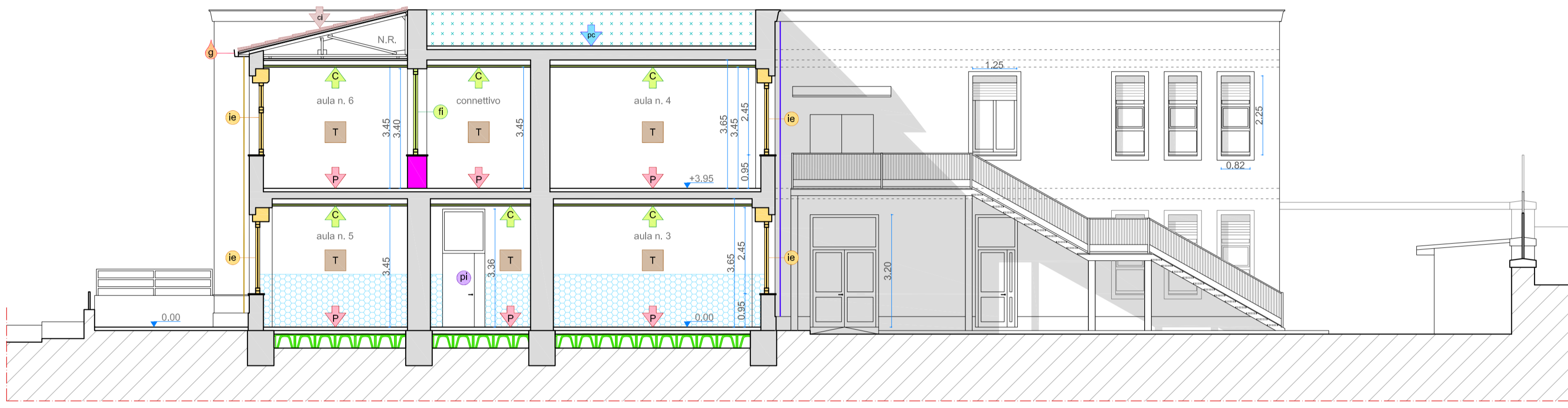
SUPERFICI VERTICALI	
	DEUMIDIFICANTE MACROPOROSO h 1.50: - intonaco deumidificante macroporoso - finitura traspirante
	TINTEGGIATURA TRASPIRANTE: - rasatura - tinteggiatura con pittura traspirante antimuffa
	FINITURA ESTERNA: - primer di attacco al "cappotto" - finitura di colore bianco
	FINITURA ESTERNA: - primer di attacco al "cappotto" - finitura di colore beige
	RIVESTIMENTO SERVIZI IGIENICI: - piastrelle di ceramica malolicate h 1.80
	FINITURA ESTERNA
	TRAMEZZI: - tramezzi in laterizio cassa vuota
SMALTIMENTO ACQUE METEORICHE	
	GRONDAIA IN LAMIERA ZINCATA
	PLUVIALE IN LAMIERA ZINCATA

INFISSI	
	INFISSI ESTERNI: - infisso monoblocco in alluminio a taglio termico - vetro camera con vetro multistrato di sicurezza - avvolgibile in alluminio cobentato - davanzale in marmo di 3 cm con parabaffi
	PORTE INTERNE: - porta in legno - sopra-porta con vetro di sicurezza - maniglie antipanico
	PORTE VETRATE INTERNE: - infisso in legno con vetrate fisse e doppia anta - vetro multistrato di sicurezza - maniglie antipanico
	FINESTRE INTERNE: - infisso in legno con telaio fisso - vetro multistrato di sicurezza satinato - davanzale in marmo di 3 cm
	INFISSI REI: - infisso REI 120 - maniglie antipanico
	VERNICIATURA

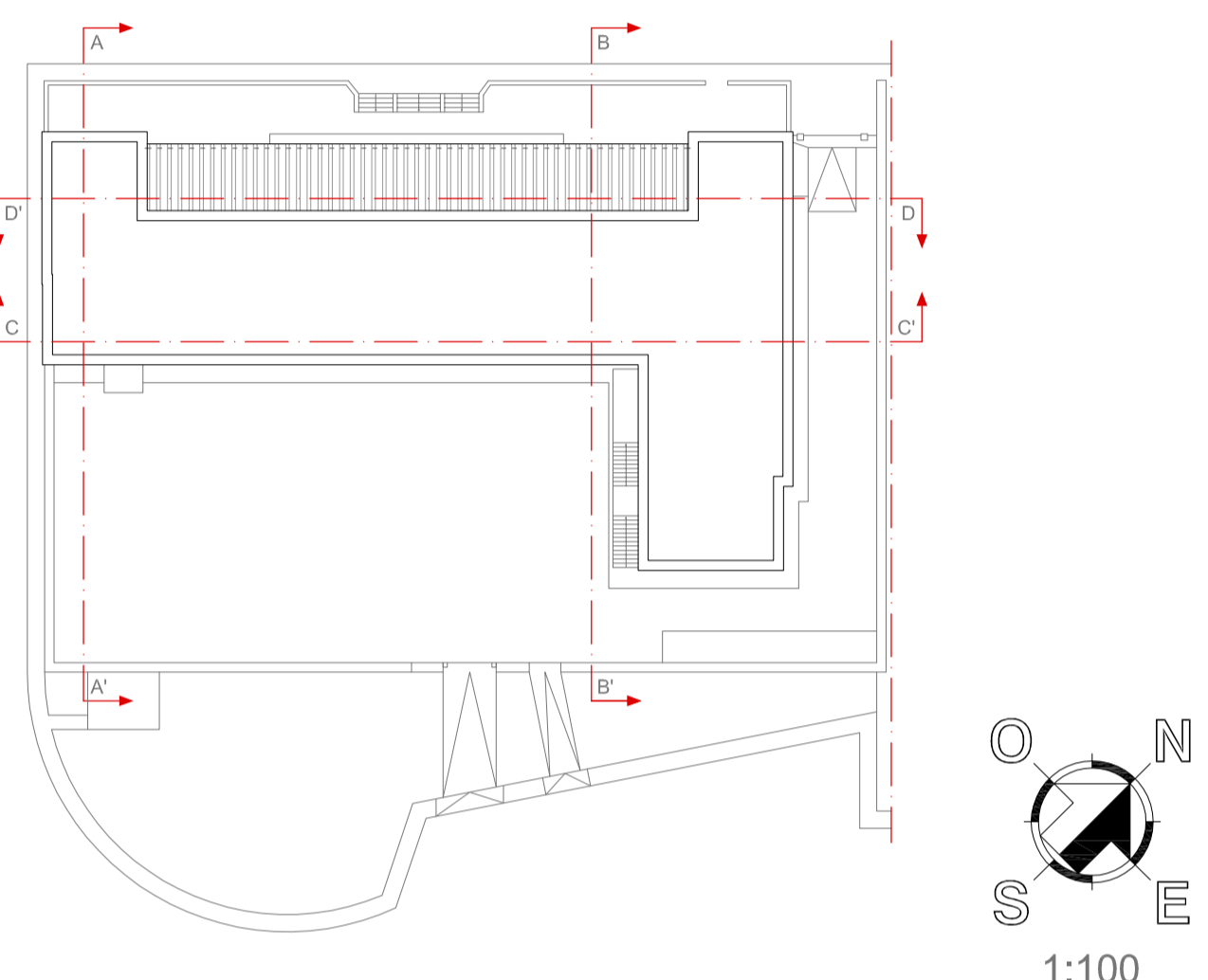
SUPERFICI ORIZZONTALI	
	PAVIMENTAZIONE: - massetto - pavimentazione in gres a massa unica
	PAVIMENTAZIONE SCALA IN MARMO: - levigatura - lucidatura
	CONTROSOFFITTO: - controsoffitto in pannelli modulari di gesso foncoassorbente
	PAVIMENTAZIONE COPERTURA: - massetto termo-isolante - impermeabilizzazione in poliuretano - pavimentazione
	COPERTURA INCLINATA: - cobentazione con sottotegole in pannelli rigidi - manto di copertura in tegole
	VESPAIO AREATO: - cassette a perdere in polipropilene - getto di calcestruzzo superiore con rete in acciaio



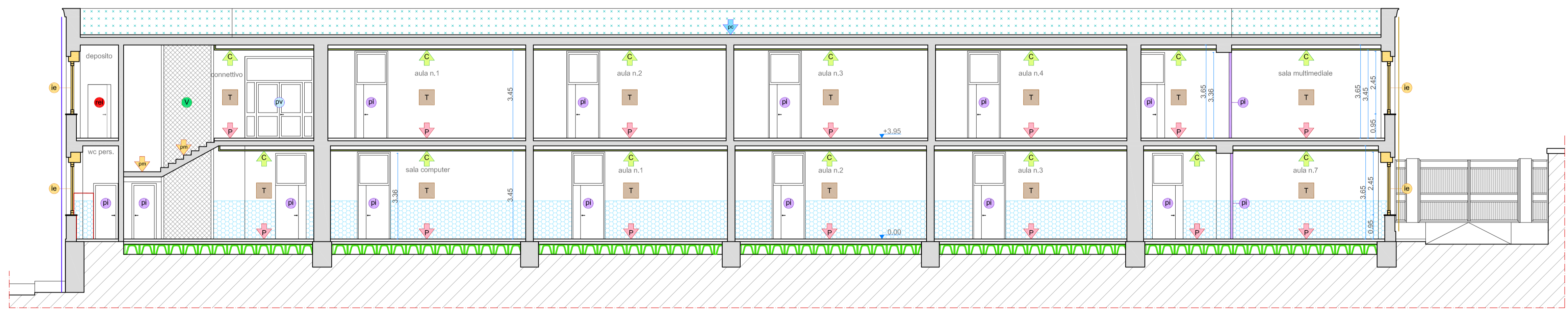
SEZIONE A-A'



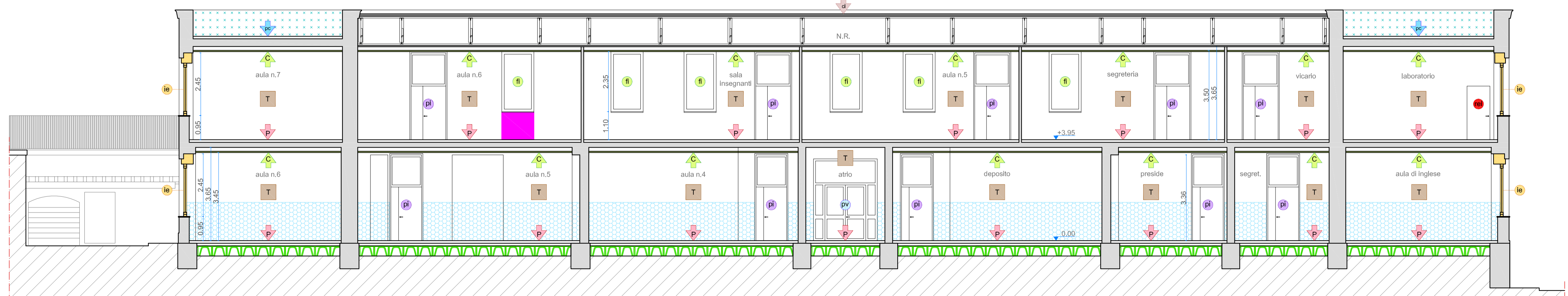
SEZIONE B-B'



1:100



SEZIONE C-C'



SEZIONE D-D'

REGIONE SICILIA
COMUNE DI RADDUSA
CITTA' METROPOLITANA DI CATANIA

PROGETTO ESECUTIVO
Lavori di ristrutturazione della Scuola elementare di Via Martiri d'Ungheria, con interventi di efficientamento energetico, sicurezza e accessibilità.

A.14 SEZIONI DI PROGETTO

Data:	Revisione:	Aggiornamento:
Maggio 2019	02	

Progettazione:
Co.Ge.Vi. srl
Servizi di ingegneria integrata

Il Legale rappresentante:
Dott.ssa Valeria M. Virzi

Il Direttore tecnico:
Dott. Ing. Elisa M.G. Palamara
Ord. Ing. Ct n. 3941 sez. A

Team
Dott. Ing. Giuseppe Lanza Ord. Ing. Ct n. 6939 sez. A
Dott. Ing. Francesco Termine Ord. Ing. En n. 689 sez. A
Dott. Ing. Achille Orlando Ord. Ing. Pa n. 3848 sez. A

Il RUP:
Geom. Nunzio Ezio Cardaci

Il Sindaco:
Prof. Giovanni Allegra

Visti e Approvazioni:

Co.Ge.Vi. srl - Società di servizi di Ingegneria Integrata
sede legale: Catania Via del Rotolo n.46 cap 95126 tel-fax: 095.7128820 CCIAA REA 261764
capitale sociale € 100.000,00 i.v. P.IVA: 03911710873 e-mail: cogevisrl@interfree.it pec: cogevisrl@gigapec.it